

TOUT SAVOIR SUR LE PLASTIQUE



QU'EST-CE QUE LE PLASTIQUE ?

- Le plastique est un matériau créé par l'homme.

Question : Pouvez-vous donner des exemples d'objets en plastique que vous utilisez ?

PLASTIQUES À USAGE UNIQUE

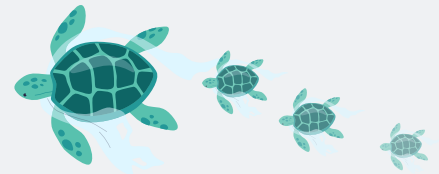
- Les plastiques à usage unique sont conçus pour être utilisés une seule fois, puis jetés.




Question : Où mettez-vous habituellement le plastique après l'avoir utilisé ?

- La plupart des plastiques produits sont encore stockés dans des décharges.

LE PLASTIQUE DANS L'OCÉAN



- D'ici 2050, il y aura plus de plastique dans les océans que de poissons !
- Les animaux vivent maintenant dans le Great Pacific Garbage Patch (Grande zone d'ordures du Pacifique)  et consomment ces déchets plastiques.

TOUT SAVOIR SUR LE PLASTIQUE

GLOSSAIRE



- **Décharge** : Un espace désigné pour l'élimination des déchets solides, souvent enterrés sous des couches de terre.
- **Great Pacific Garbage Patch** : Une vaste zone de plastique flottant dans l'océan Pacifique.
- **Plastique** : Matériau fabriqué à partir de polymères, connu pour sa résistance et sa polyvalence.
- **Plastique à usage unique** : Objets en plastique conçus pour une seule utilisation, comme des sacs, des pailles et des bouteilles.
- **Déchets** : Matériaux indésirables ou rejetés, également appelés ordures.

- Le plastique est un matériau créé à New York en 1907.
- Le chimiste belgo-américain Leo Baekeland a créé la bakélite, le premier plastique.

- Plus de 8,3 milliards de tonnes métriques (9,1 milliards de tonnes américaines) de plastique non recyclé ont été produites à ce jour.
- Les plastiques sont non biodégradables. Cela signifie que les matériaux utilisés pour la production de plastique proviennent du pétrole et du gaz naturel.
- Lorsque les plastiques finissent dans les décharges, ils ne sont pas inoffensifs. Ils se décomposent en minuscules particules toxiques appelées microplastiques qui contaminent le sol et les voies navigables.

- Au moins 14 millions de tonnes de plastique finissent dans nos océans chaque année.
- Les microplastiques sont présents sous différentes formes dans presque tous les systèmes d'eau du monde (ruisseaux, rivières, lacs et océans).
- Il y a plus de microplastiques dans l'océan que d'étoiles dans la Voie lactée

TOUT SAVOIR SUR LE PLASTIQUE



HISTOIRE DU PLASTIQUE

- Le plastique est un matériau créé à New York en 1907.
- Le chimiste belgo-américain Leo Baekeland a créé la bakélite, le premier plastique.

DÉCHETS PLASTIQUES

- Plus de 8,3 milliards de tonnes métriques (9,1 milliards de tonnes américaines) de plastique vierge (non recyclé) ont été produites à ce jour.
- Les plastiques sont non biodégradables. Cela signifie que les matériaux utilisés pour la production de plastique proviennent du pétrole et du gaz naturel.
- Lorsqu'ils se retrouvent dans les décharges, ils se décomposent en microplastiques toxiques qui contaminent le sol et l'eau.

PLASTIQUE ET SANTÉ

- Le bisphénol A (BPA), utilisé pour fabriquer des contenants de boissons, de la vaisselle, des revêtements de conserves et des jouets en plastique, est considéré comme un perturbateur endocrinien.
- Cela signifie qu'il peut altérer l'activité hormonale humaine et provoquer des effets négatifs sur la santé.
- Le BPA peut être absorbé par le tissu adipeux et est associé à un risque accru de cancer du sein.

PLASTIQUE DANS L'OCÉAN

- Au moins 14 millions de tonnes de plastique finissent dans nos océans chaque année.
- Les microplastiques sont présents dans presque tous les systèmes d'eau du monde (ruisseaux, rivières, lacs et océans).
- Il y a plus de microplastiques dans l'océan que d'étoiles dans la Voie lactée.
- En 2018, une vaste étude menée sur 159 récifs coralliens de la région Asie-Pacifique a révélé que plus de 11,1 milliards de particules de plastique sont enchevêtrées dans les coraux.

Additional Resources:



Vidéo sur le Great Pacific Garbage Patch (En anglais).



Article sur la quantité de plastique et de poissons dans nos océans (En anglais).



Article sur la pollution plastique (En anglais).