

# TOUT SAVOIR SUR L'EMPREINTE ALIMENTAIRE



## QU'EST-CE QU'UNE EMPREINTE ALIMENTAIRE ?

Pensez à :

- Comment vous obtenez votre nourriture. La nourriture provient de nombreux endroits différents.
- Ce que vous mangez.

## D'OÙ VIENT NOTRE NOURRITURE ?

- **Production** – Comment les aliments sont cultivés ou fabriqués.
- **Consommation** – Où obtenez-vous votre nourriture ? Allez-vous au supermarché ou au marché ? Que choisissez-vous d'acheter et de manger ?

## QUE SE PASSE-T-IL AVEC LA NOURRITURE NON UTILISÉE ?

- **Perte alimentaire** – Nourriture qui se renverse, se gâte ou est perdue avant d'atteindre le consommateur.
- **Gaspillage alimentaire** – Nourriture de qualité qui n'est pas consommée.



trash bin



compost bin

Exemple : La nourriture qui pourrit dans votre réfrigérateur et que vous jetez.



## QU'EST-CE QU'UNE EMPREINTE ALIMENTAIRE ?

Réfléchissez à ce que vous mangez et à la manière dont vous l'obtenez.

## RÉPONDRE AUX BESOINS ALIMENTAIRES HUMAINS

Du champ à la table, ces facteurs sont nécessaires pour répondre aux besoins de sécurité alimentaire :

- Sécuritaire et nutritif
- Longue durée de conservation
- Diversifié
- De haute qualité
- Abordable

## QUE SE PASSE-T-IL AVEC LA NOURRITURE NON UTILISÉE ?

- **Perte alimentaire** – Nourriture qui se renverse, se gâte ou est perdue avant d'atteindre le consommateur.
- **Gaspillage alimentaire** – Nourriture de qualité qui n'est pas consommée.



trash bin



compost bin

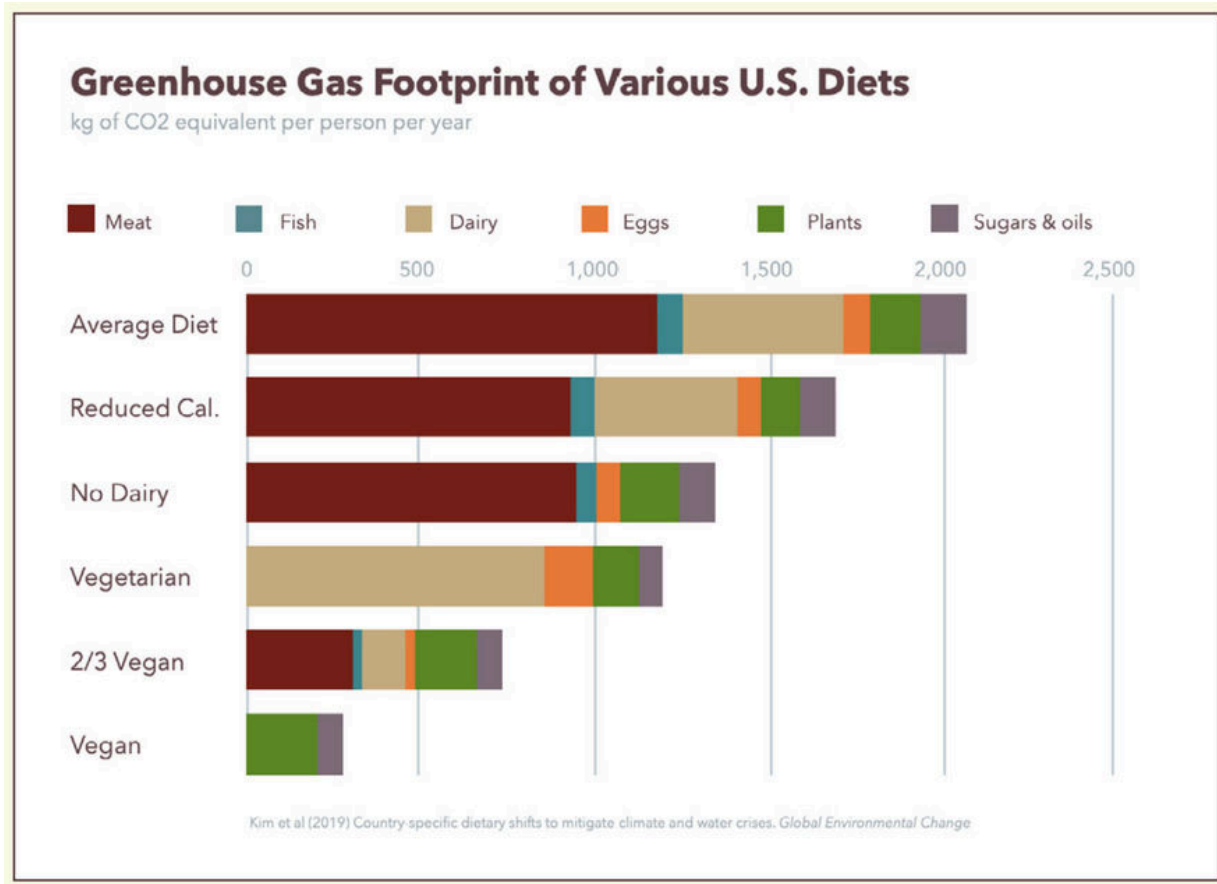
Exemple : La nourriture qui pourrit dans votre réfrigérateur et que vous jetez.

# TOUT SAVOIR SUR L'EMPREINTE ALIMENTAIRE



## QU'EST-CE QU'UNE EMPREINTE ALIMENTAIRE ?

Une empreinte alimentaire mesure les impacts environnementaux associés à la culture, la production, le transport et le stockage de nos aliments.



## GASPILLAGE ALIMENTAIRE AUX ÉTATS-UNIS

- Selon le Département de l'Agriculture des États-Unis (USDA), le gaspillage alimentaire représente entre 30 % et 40 % de l'approvisionnement alimentaire.
- Notre système alimentaire détériore rapidement la planète. Dans sa forme actuelle, nous ne pourrions pas nourrir les plus de 9 milliards de personnes qui habiteront la Terre d'ici 2050.