

# LOS HECHOS SOBRE LA HUELLA DE ALIMENTOS



## ¿QUÉ ES UNA HUELLA DE ALIMENTOS?

Piensa en:

- Cómo obtienes tu comida. La comida viene de muchos lugares diferentes.
- Lo que comes.

## ¿DE DÓNDE VIENE NUESTRA COMIDA?

- **Producción:** Cómo se cultiva o se elabora la comida.
- **Consumo:** ¿Dónde conseguimos nuestra comida? ¿Vas al supermercado o al mercado? ¿Qué compras y comes?

## ¿QUÉ SUCEDE CON LA COMIDA NO UTILIZADA?

- **Pérdida de comida:** comida que se derrama, se estropea o se pierde antes de llegar al consumidor.
- **Desperdicio de comida:** comida que no se consume.



trash bin



compost bin

Ejemplo: Comida que se echa a perder en tu refrigerador y la tiras.

# LOS HECHOS SOBRE LA HUELLA DE ALIMENTOS



## ¿QUÉ ES UNA HUELLA DE ALIMENTOS?

Piensa en lo que comes y cómo lo obtienes.

## SATISFACER LAS NECESIDADES HUMANAS: SUMINISTRO DE ALIMENTO

Desde la producción hasta el consumo, estos factores son necesarios para satisfacer las necesidades de seguridad alimentaria:

- Seguro y nutritivo
- Larga vida útil
- Diverso
- De alta calidad
- Asequible

## ¿QUÉ SUCEDE CON LA COMIDA NO UTILIZADA?

- **Pérdida de comida:** comida que se derrama, se estropea o se pierde antes de llegar al consumidor.
- **Desperdicio de comida:** comida de calidad que no se consume.



trash bin



compost bin

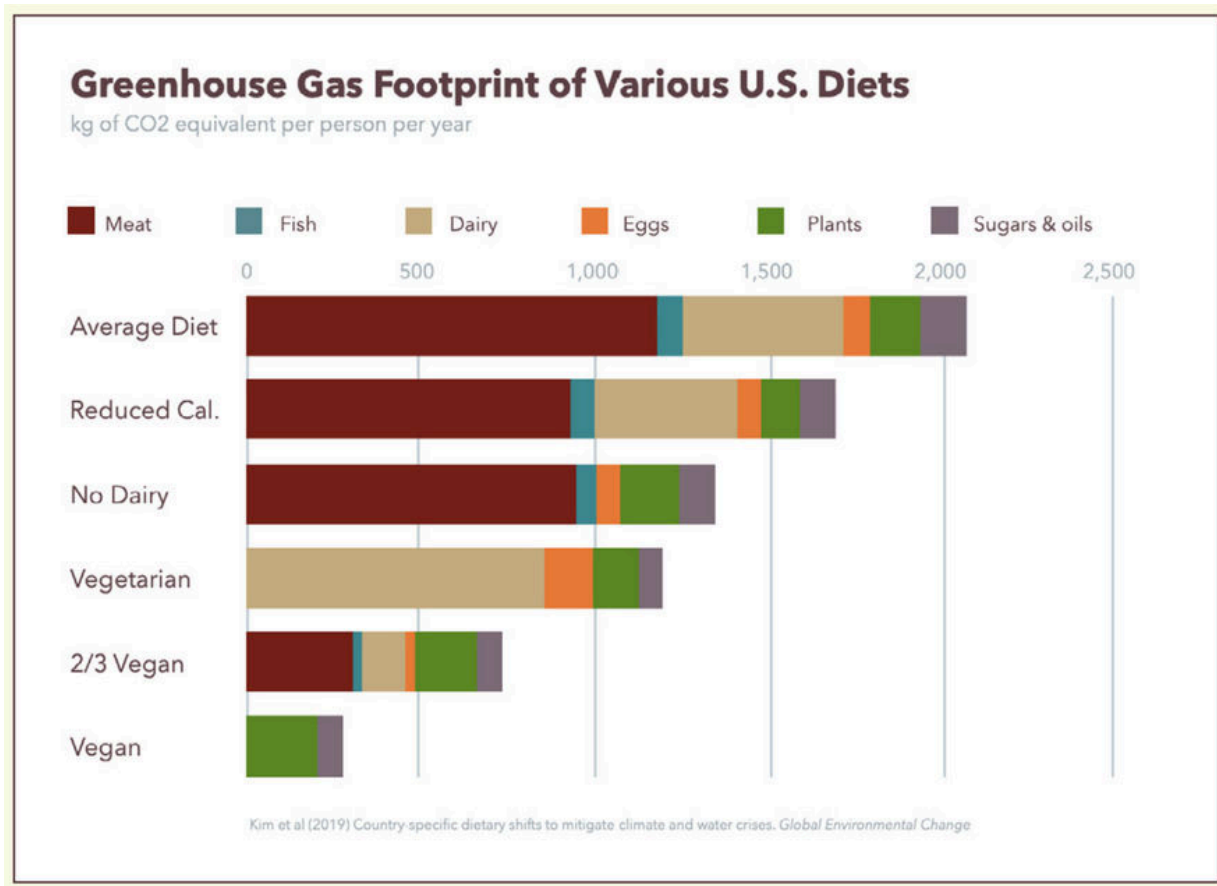
Ejemplo: Comida que se echa a perder en tu refrigerador y la tiras.

# LOS HECHOS SOBRE LA HUELLA DE ALIMENTOS



## ¿QUÉ ES UNA HUELLA DE ALIMENTOS?

Una huella de alimentos mide los impactos ambientales asociados con el cultivo, producción, transporte y almacenamiento de nuestra comida.



## DESPERDICIO DE ALIMENTOS EN EE.UU.

- Según el Departamento de Agricultura de EE.UU., se estima que el desperdicio de alimentos está entre el 30-40% del suministro de alimentos.
- Nuestro sistema alimentario está deteriorando rápidamente el planeta, y en su forma actual, no podremos alimentar a las más de 9 mil millones de personas que habitarán la Tierra para 2050.